



**SILESFOR DP**

[www.silesfor.com](http://www.silesfor.com) ◀



SILESFORP

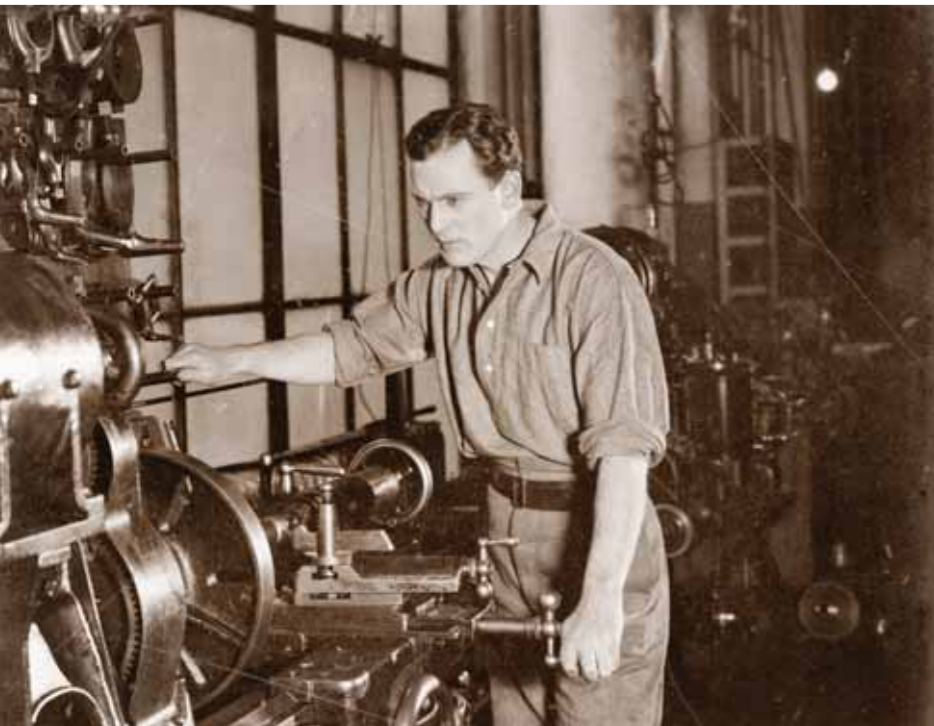
Stoccaggio  
Mangimifici  
Selezione sementi

STORAGE - FEED MILL PLANTS - SEEDS SELECTION  
STOCKAGE - USINES D'ALIMENTS POUR ANIMAUX - SÉLECTION DE SEMENCES

# La nostra storia

SILESFOR DP

## OUR HISTORY NOTRE HISTOIRE



### ITA

Nel lontano 1970 il Sig. Dalla Pozza Tiziano fonda la “DP lavorazione metalli” una realtà produttiva conto terzi principalmente coinvolta nella lavorazione e trasformazione di laminati metallici.

Dopo alcuni anni la produzione si concentra maggiormente nel settore delle macchine agricole, arrivando a stringere importanti collaborazioni con note aziende del nord est Italia.

Attorno agli anni '90, l'ingresso in azienda dei figli, imprime nuova vitalità all'azienda che, canalizzando una grande dose di risorse ed energie in ricerca e sviluppo, decide di presentarsi nel mercato con un nuovo brand SILESFOR DP, proponendo una linea di trasportatori per cereali e una vasta gamma di silos per lo stoccaggio.

L'esperienza maturata nel tempo, l'affidabilità, la continua innovazione e la gestione snella e performante di SILESFOR DP, ci consentono oggi di rappresentare, nel mercato internazionale, un punto di riferimento importante, consentendoci di fornire impianti “chiavi in mano” cuciti a misura sulle specifiche necessità dei nostri clienti.

Oltre l'80% dei componenti utilizzati nei nostri impianti vengono prodotti all'interno dei nostri stabilimenti.

### ENG

Back in 1970, Mr. Dalla Pozza Tiziano founded “DP Lavorazione Metalli”, a third-party manufacturing company mainly involved in the processing and transformation of metal sheets.

After a few years, production focused mainly on the agricultural machinery sector, leading to important collaborations with well-known companies in the north-east of Italy.

Around the 1990s, the entry of his sons into the company gave new vitality to the company which, channeling a large amount of resources and energy into research and development, decided to present itself on the market with a new brand SILESFOR DP, offering a line of grain conveyors and a wide range of storage silos.

The experience gained over time, the reliability, the continuous innovation and the streamlined and high-performance management of SILESFOR DP, have led us to represent an important point of reference in the international market today, allowing us to provide “turnkey” systems tailored to the specific needs of our customers.

Over 80% of the components used in our plants are produced within our factories.

### FRA

En 1970, M. Dalla Pozza Tiziano a fondé “DP lavorazione metalli”, une entreprise de production sous contrat principalement active dans le traitement et la transformation de stratifiés métalliques.

Après quelques années, la production s'est davantage concentrée dans le secteur des machines agricoles, ce qui a conduit à d'importantes collaborations avec des entreprises renommées du nord-est de l'Italie.

Vers les années 90, l'entrée de ses enfants dans l'entreprise a donné une nouvelle vitalité à l'entreprise qui, en consacrant une grande dose de ressources et d'énergie à la recherche et au développement, a décidé de se présenter sur le marché avec une nouvelle marque SILESFOR DP, proposant une ligne de convoyeurs à grains et une large gamme de silos de stockage.

L'expérience acquise au fil du temps, la fiabilité, l'innovation continue et la gestion rationalisée et performante de SILESFOR DP nous ont amenés à représenter aujourd'hui un point de référence important sur le marché international, nous permettant aujourd'hui de fournir des systèmes “clés en main” adaptés aux besoins spécifiques de nos clients. Plus de 80 % des composants utilisés dans nos installations sont produits au sein de nos usines.

# Sviluppo e Tecnologia

## DEVELOPMENT AND TECHNOLOGY DÉVELOPPEMENT ET TECHNOLOGIE

### ITA

#### SINERGIA

E' la parola più importante per descrivere la nostra politica aziendale; progettazione, produzione, montaggio e post vendita devono seguire i criteri più efficienti.

### ENG

#### SINERGY

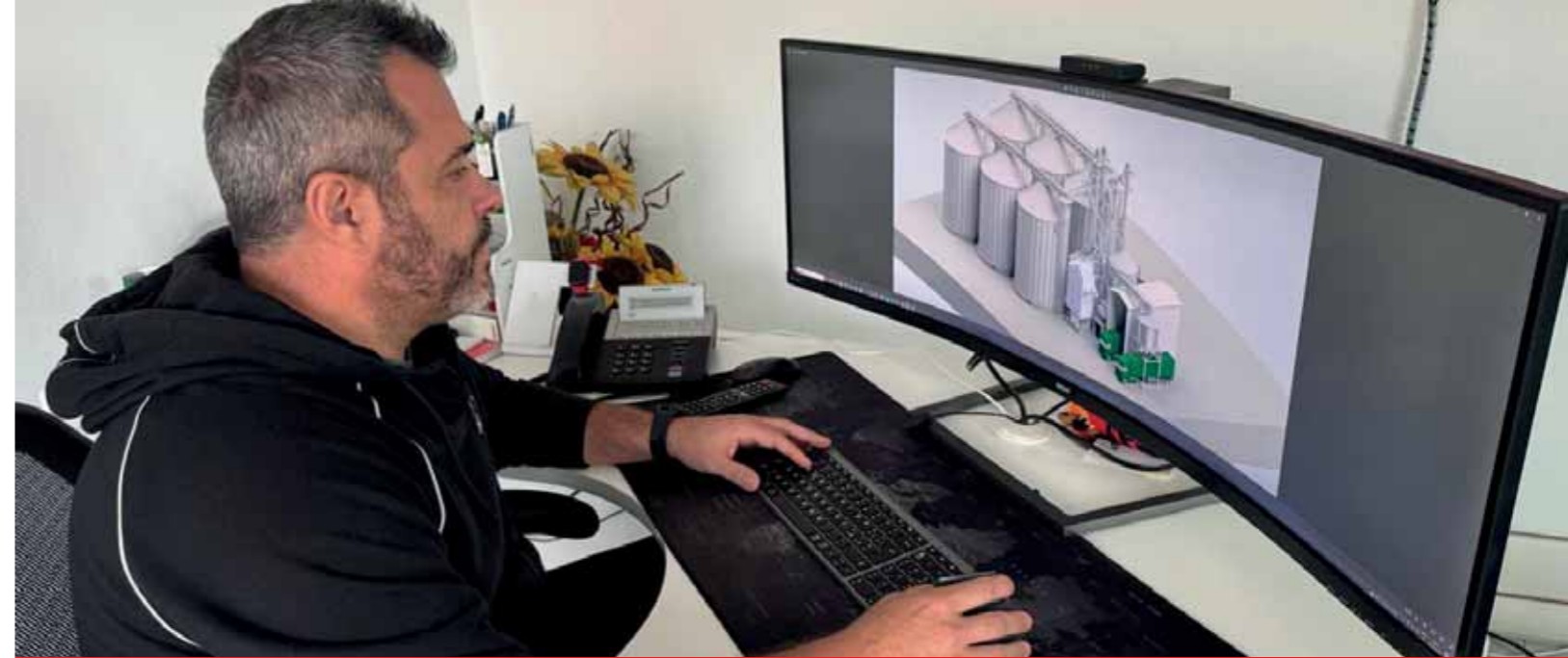
It is the right word to describe the main policy of SILESFOR DP; planning, production, assembling and after sales assistance must follow the most efficient criterias.

### FRA

#### SYNERGIE

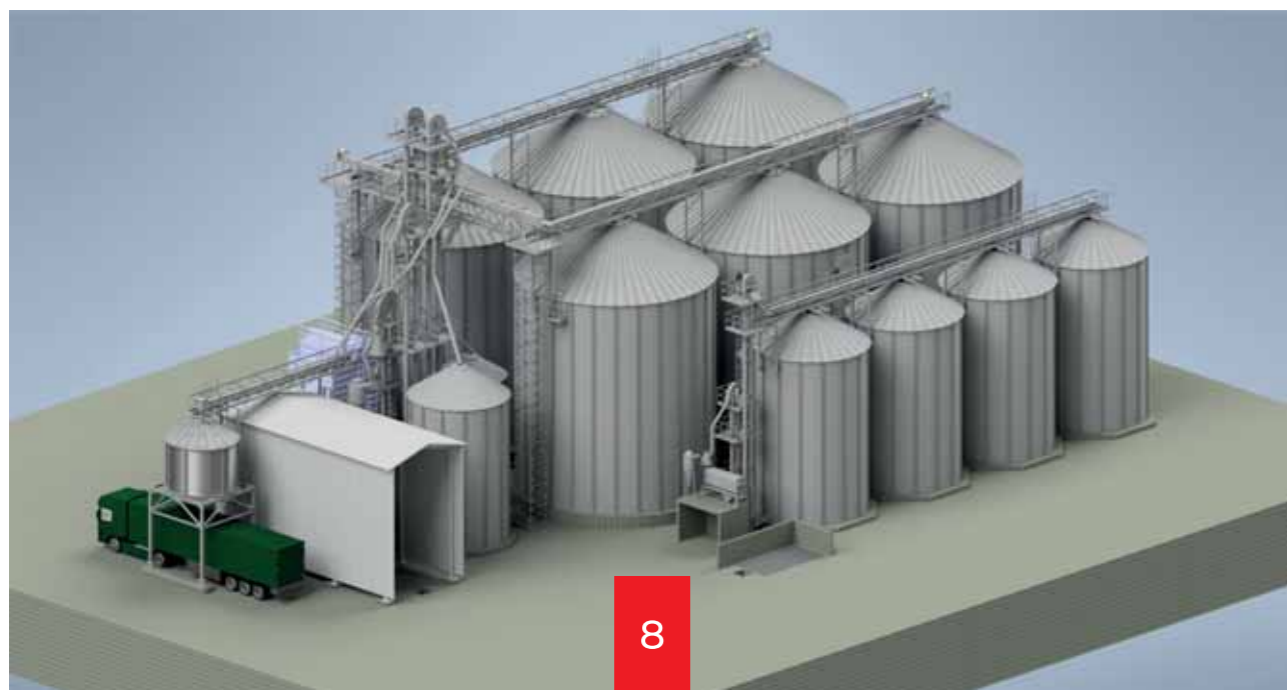
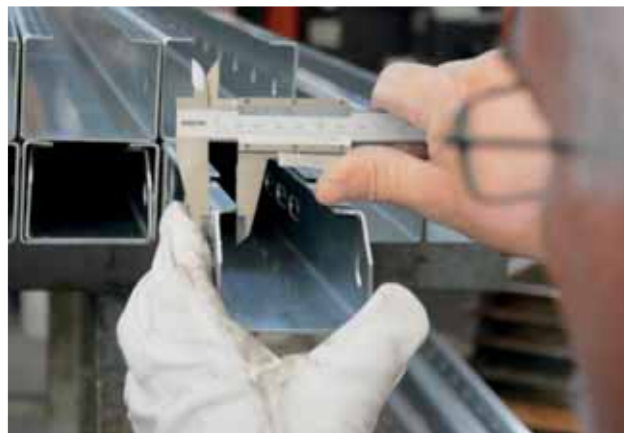
C'est le mot le plus important pour décrire la politique de notre entreprise ; la conception, la production, l'assemblage et le service après-vente doivent suivre les critères les plus efficaces.





# Progettazione e Produzione

## DESIGN AND PRODUCTION CONCEPTION ET RÉALISATION



### ITA

#### PROGETTAZIONE

L'ufficio tecnico di SILESFOR DP rappresenta uno dei nostri maggiori punti di forza. L'esperienza dei nostri tecnici e l'utilizzo delle più moderne tecnologie in modellazione CAD 3D ci consentono di proporre ai nostri clienti una visione reale di quello che sarà il risultato del loro investimento. Particolare attenzione viene sempre posta al raggiungimento del miglior compromesso tra funzionalità e investimento.

#### PRODUZIONE

Tutta la nostra produzione è realizzata nella nostra unità principale utilizzando le più sofisticate tecnologie per la lavorazione dei laminati metallici. Il processo produttivo (taglio, punzonatura, piega, calandratura) viene assistito da macchine a controllo numerico (CNC). Tutte le fasi successive di saldatura e assemblaggio vengono eseguite dai nostri operatori professionisti. La garanzia degli elevati standard produttivi viene confermata dall'ottenimento delle più significative certificazioni di produzione e processo europee.

### ENG

#### PLANNING

The SILESFOR DP technical office represents one of our greatest strengths. The experience of our technicians and the use of the most modern technologies in 3D CAD modeling allow us to offer our customers a real vision of what the result of their investment will be. Particular attention is always paid to achieving the best compromise between functionality and investment.

#### PRODUCTION

The whole production is carried out in our main production unit by using the most sophisticated technologies for the processing of metal sheets. The production process (cutting, punching, bending, calendaring) is assisted by numerically controlled machines (CNC). All subsequent phases as welding and assembly are carried out by our professional operators. The guarantee of high production standards is confirmed by obtaining the most significant European production and process certifications.

### FRA

#### CONCEPTION

Le bureau technique SILESFOR DP représente l'une de nos plus grandes forces. L'expérience de nos techniciens et l'utilisation des technologies de modélisation CAD 3D les plus modernes nous permettent d'offrir à nos clients une vision réelle de ce que sera le résultat de leur investissement. Une attention particulière est toujours portée à la recherche du meilleur compromis entre fonctionnalité et investissement.

#### PRODUCTION

Toute notre production est réalisée dans notre unité principale en utilisant les technologies de traitement des tôles les plus sophistiquées. Le processus de production (découpe, poinçonnage, pliage, calandrage) est assisté par des machines à commande numérique (CNC). Toutes les phases ultérieures de soudage et d'assemblage sont réalisées par nos opérateurs professionnels. La garantie de normes de production élevées est confirmée par l'obtention des certifications européennes de production et de processus les plus importantes.

# Assemblaggio e Post Vendita

## ASSEMBLING AND POST SELLING ASSEMBLAGE ET APRÈS-VENTE

### ITA

#### MONTAGGIO E SUPERVISIONE

Il montaggio dei nostri impianti avviene generalmente con il supporto di squadre di montaggio esterne all'azienda, che hanno frequentato e superato impegnativi corsi di formazione presso la stessa.

Il costante coordinamento con il nostro ufficio tecnico garantisce che le delicate fasi di montaggio siano sempre in linea con il progetto approvato dal cliente, oltre a garantire una gestione efficace e continuativa. I nostri partners sono abilitati a seguire l'intero processo di montaggio partendo dalla verifica delle opere civili, al montaggio meccanico delle attrezzature in progetto, al montaggio elettrico dello stesso fino alla messa in funzione.

Nei nostri cantieri viene posta particolare attenzione affinché le varie fasi si svolgano nel rispetto delle leggi in materia di sicurezza.

#### POST-VENDITA

Il magazzino ricambi, l'archivio storico, la rete di vendita, il servizio assistenza clienti e il pronto intervento sono garanzia di massima affidabilità degli impianti SILESFOR DP.

La nostra rete commerciale presente in tutti i paesi nei quali operiamo, offre a tutti i clienti una assistenza tempestiva e qualificata.

La soddisfazione del cliente rimane il nostro impegno costante e coinvolge tutte le risorse coinvolte in tutti i nostri progetti.

### ENG

#### ASSEMBLY AND SUPERVISION

The assembly of our storage plants generally takes place with the support of assembly teams external to the company, who have attended and passed demanding training courses at the company itself.

The constant coordination with our technical office ensures that the delicate assembly phases are always in line with the project approved by the customer, as well as ensuring effective and continuous management of the construction site.

Our partners are authorized to follow the entire assembly process starting from the verification of the civil works, to the mechanical assembly of the equipment in the project, to the electrical assembly of the same up to the commissioning.

In our construction sites, particular attention is paid to ensure that the various phases are carried out in compliance with the laws on safety.

#### AFTER SALES

The spare parts warehouse, the historical archive, the sales network, the customer service and the emergency service are a guarantee of maximum reliability of the SILESFOR DP installations.

Our sales network is present in all the countries in which we operate, offering all customers timely and qualified assistance.

Customer satisfaction remains our constant commitment and involves all the resources involved in all our projects.

### FRA

#### MONTAGE ET SUPERVISION

Le montage de nos systèmes s'effectue généralement avec le concours d'équipes de montage externes à l'entreprise, ayant suivi et réussi des formations exigeantes au sein de l'entreprise.

La coordination constante avec notre bureau technique garantit que les phases délicates de montage sont toujours conformes au projet approuvé par le client, ainsi qu'une gestion efficace et continue. Nos partenaires sont qualifiés pour suivre l'ensemble du processus de montage depuis la vérification des travaux de génie civil, jusqu'au montage mécanique des équipements prévus, en passant par le montage électrique de ceux-ci jusqu'à la mise en service.

Une attention particulière est portée sur nos chantiers pour que les différentes phases soient réalisées dans le respect des lois en matière de sécurité.

#### APRÈS-VENTE

L'entrepôt de pièces de rechange, les archives historiques, le réseau de vente, le service d'assistance à la clientèle et l'intervention d'urgence sont une garantie de fiabilité maximale des systèmes SILESFOR DP.

Notre réseau commercial est présent dans tous les pays dans lesquels nous opérons et offre à tous nos clients une assistance rapide et qualifiée.

La satisfaction du client reste notre engagement constant et implique toutes les ressources impliquées dans tous nos projets.



SILESFOR DP

## SERVIZIO POST-VENDITA

### AFTER SALES SERVICE - SERVICE APRÈS VENTE



AVVISO  
ADVICE  
NOTIFICATION



AIUTO  
HELP  
AIDE



SUPPORTO  
SUPPORT  
SOUTIEN



SODDISFAZIONE  
SATISFACTION  
SATISFACTION



MANUTENZIONE  
MAINTENANCE  
ENTRETIEN



QUALITÀ  
QUALITY  
QUALITÉ



GARANZIA  
GUARANTEE  
GARANTIE



CLIENTE  
CUSTOMER  
CLIENT

# STOCCAGGIO

**STORAGE**  
**STOCKAGE**



**SILESFOR****2P**

# I nostri Silos

## OUR SILOS NOS SILOS

### ITA

La divisione STOCCAGGIO di SILESFOR DP si focalizza nella realizzazione di impianti "chiavi in mano" che comprendono oltre alla conservazione e al trasporto dei cereali, anche attività di processo quali pulitura ed essiccazione.

I nostri silos sono divisi in due famiglie diverse:

**Serie FARMING** studiata per utilizzatori di piccole/medie dimensioni, silos realizzati in lamiera ondulata (denominata "onda alta") di acciaio strutturale S350GD+Z (UNI EN10346) con rivestimento zincato Z450, in tutti gli elementi della loro composizione (cilindro, montanti esterni e tetto).

**Serie PRO** studiata specificamente per installazioni agro industriali, silos realizzati in lamiera ondulata (denominata "onda bassa") di acciaio strutturale HX420LAD (UNI EN10346) con rivestimento zincato Z600, per la parte del cilindro e dei montanti esterni.

Il tetto viene invece realizzato in acciaio strutturale S350GD+Z con rivestimento in zinco/magnesio ZM310, quest'ultimo garantisce una resistenza alla corrosione fino a 6 volte maggiore rispetto ai tradizionali sistemi di zincatura oltre a garantire nel tempo un'inalterata brillantezza estetica senza presentare i tipici fenomeni di opacizzazione della zincatura tradizionale.

Tra le due diverse serie, possiamo fornire silos di stoccaggio sia a fondo piano, a fondo conico e di carico rapido fino a un massimo di 26.000 m<sup>3</sup>, completi di una vasta gamma di accessori.

### ENG

SILESFOR DP's STORAGE division is focuses on the construction of "turnkey" plants that include, in addition to the storage and transport of cereals, also process activities such as cleaning and drying. Our silos are divided into two different families:

**FARMING series** designed for small/medium-sized users, silos made of corrugated sheet metal (called "high wave") of structural steel S350GD + Z (UNI EN10346) with galvanized coating Z450 in all the elements of their composition (cylinder, external uprights and roof).

**PRO series** specifically designed for agro-industrial installations, silos made of corrugated sheet metal (called "low wave") of structural steel HX420LAD (UNI EN10346) with Z600 galvanized coating, for the part of the cylinder and external uprights.

The roof is instead made of structural steel S350GD + Z with zinc/magnesium coating ZM310, the latter guarantees a resistance to corrosion up to 6 times greater than traditional galvanizing systems as well as ensuring an unaltered aesthetic brilliance over time, without presenting the typical opacification phenomena of traditional galvanizing.

Between the two different series, we can supply storage silos with flat bottom, conical bottom and rapid charge silos up to a maximum of 26,000 m<sup>3</sup>, complete with a wide range of accessories.

### FRA

La division SILESFOR DP STORAGE se concentre sur la création de systèmes « clés en main » qui comprennent, outre le stockage et le transport des céréales, également des activités de transformation telles que le nettoyage et le séchage. Nos silos se répartissent en deux familles différentes :

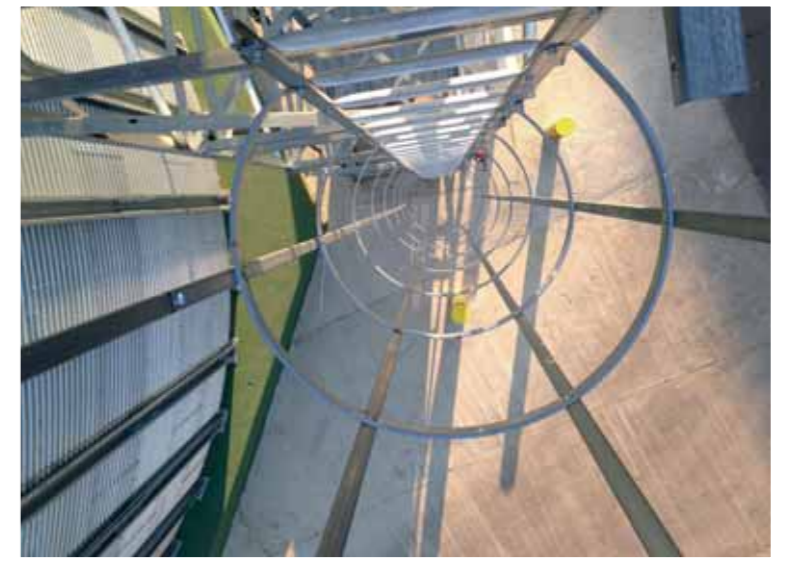
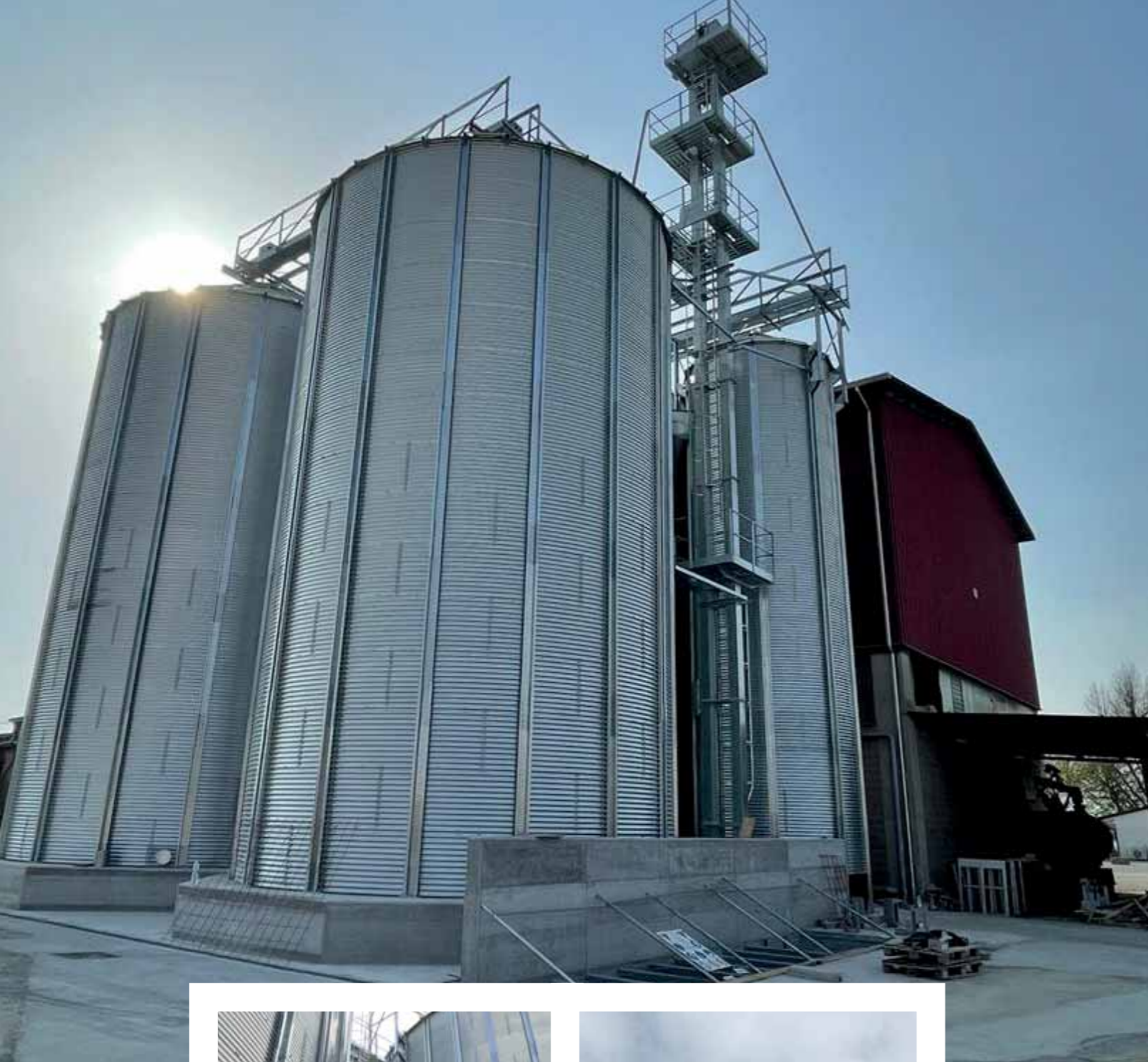
**Série FARMING** conçue pour les utilisateurs de petite/moyenne taille, silos en tôle ondulée (appelée "haute vague") en acier de construction S350GD+Z (UNI EN10346) avec revêtement galvanisé Z450, dans tous les éléments de leur composition (cylindre, montants extérieurs et toit).

**Série PRO** spécialement conçue pour les installations agro-industrielles, silos en tôle ondulée (appelée "basse vague") en acier de construction HX420LAD (UNI EN10346) avec revêtement galvanisé Z600, pour la partie cylindre et les montants extérieurs. Le toit est en revanche réalisé en acier de construction S350GD+Z avec revêtement zinc/magnésium ZM310, ce dernier garantissant une résistance à la corrosion jusqu'à 6 fois supérieure aux systèmes de galvanisation traditionnels ainsi qu'une brillante esthétisme inchangée dans le temps sans présenter les phénomènes de ternissement typiques des systèmes de galvanisation traditionnels. galvanisation.

Entre les deux séries différentes, nous pouvons fournir des silos de stockage à fond plat, à fond conique et à chargement rapide jusqu'à un maximum de 26 000 m<sup>3</sup>, complétés par une large gamme d'accessoires.







# MECCANIZZAZIONE

**MECHANIZATION**  
**MÉCANISATION**

**SILESFORIP**

# Macchine per il trasporto

## CONVEYING MACHINES MACHINES DE TRANSPORT

### ITA

La meccanizzazione dei nostri impianti avviene utilizzando una serie di trasportatori di nostra produzione quali:

- ✓ **ELEVATORI A TAZZE**
- ✓ **TRASPORTATORI A CATENA**
- ✓ **TRASPORTATORI A NASTRO**
- ✓ **TRASPORTATORI A COCLEA**  
(tubolare e in cassa)
- ✓ **ESTRATTORI DI CEREALI**  
per lo svuotamento completo  
dei silos a fondo piano.

SILESFOR DP è in grado di proporre meccanizzazioni che spaziano da 1 a 500 T/h.

### ENG

The mechanization of our plants occurs using a series of conveyors of our production such as:

- ✓ **BUCKET ELEVATORS**
- ✓ **CHAIN CONVEYOR**
- ✓ **BELT CONVEYORS**
- ✓ **SCREW CONVEYORS**  
(tubular and U shape case)
- ✓ **CEREAL EXTRACTORS**  
for the complete dewatering  
of flat-bottom silos.

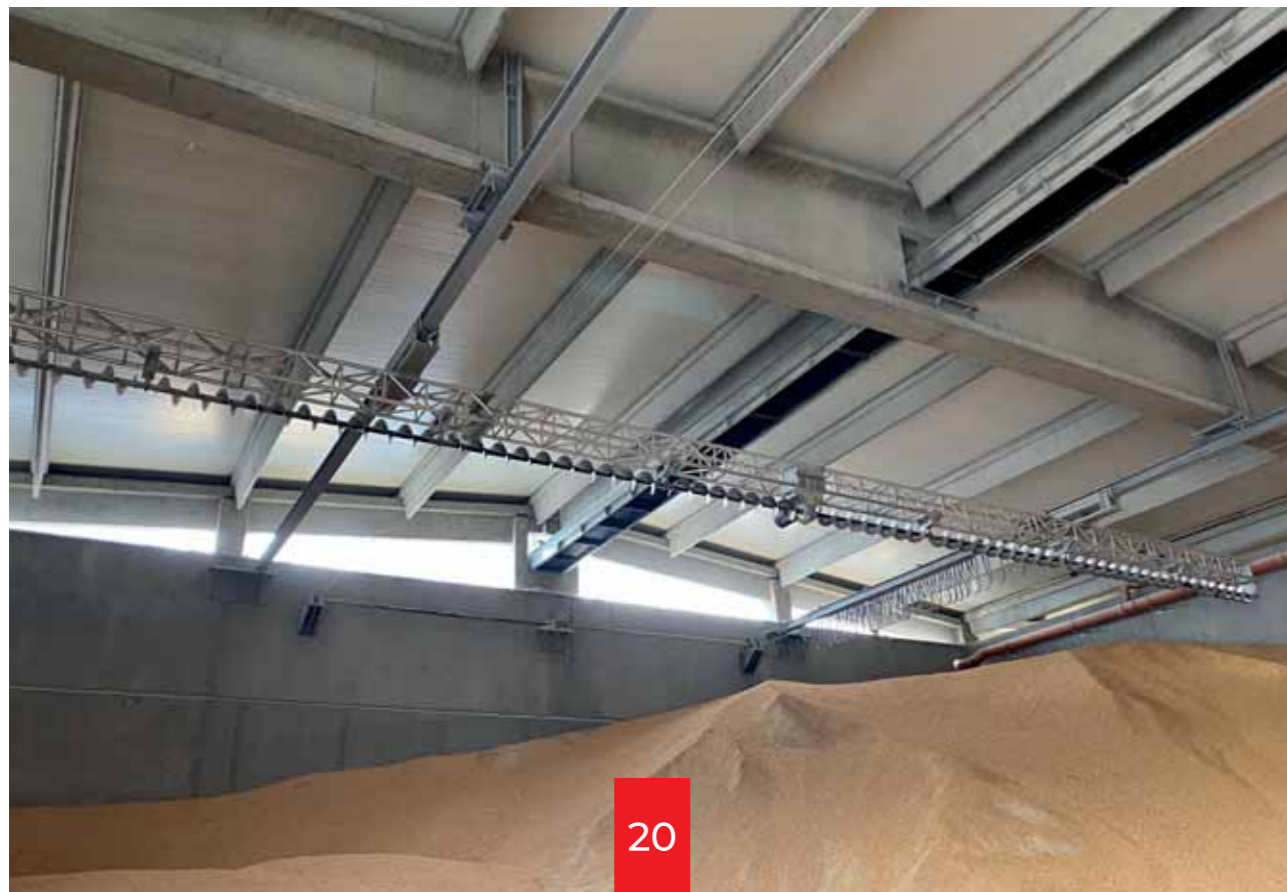
SILESFOR DP is able to offer mechanizations up to 500 T/h.

### FRA

La mécanisation de nos installations s'effectue à l'aide d'une série de convoyeurs de notre propre production tels que des:

- ✓ **ÉLÉVATEURS À GODETS**
- ✓ **CONVOYEURS À CHAÎNE**
- ✓ **CONVOYEURS À BANDE**
- ✓ **CONVOYEURS À VIS**  
(tubulaire et en auge)
- ✓ **VIS RECLEUSE**  
pour la vidange complète  
des silos à fond plat.

SILESFOR DP est en mesure de proposer des mécanisations jusqu'à 500 T/h.



SILESFOR DP



# PULITURA E FILTRAGGIO

**CLEANING AND FILTERING**  
NETTOYAGE ET FILTRAGE

# Pulitori

## CLEANERS NETTOYEURS

### ITA

SILESFOR DP sia come produzione interna, che grazie alla selezione di partner affidabili e consolidati, è in grado di inserire nei propri impianti diverse tipologie di pulitori e sistemi di aspirazione, consentendo di selezionare e proporre le macchine più indicate alla specifica applicazione. Particolare attenzione viene riservata dai nostri tecnici ai sistemi di filtraggio delle polveri di pulitura.

Questa categoria comprende pulitori aspiratori, pulitori a tamburo e pulitori a setacci con produttività che raggiunge le 300 T/h.

### ENG

SILESFOR DP both as internal production, and thanks to the selection of reliable and consolidated partners, is able to insert different types of cleaners and suction systems into its plants, allowing to select and propose the most suitable machines for the specific application.

Our technicians pay particular attention to the cleaning dust filtering systems.

This category includes vacuum cleaners, drum cleaners and sieve cleaners with productivity reaching 300 T/h.

### FRA

SILESFOR DP à la fois en tant que production interne et, grâce à la sélection de partenaires fiables et consolidés, est en mesure d'insérer différents types de nettoyeurs et systèmes d'extraction dans ses installations, permettant la sélection et la proposition des machines les plus adaptées à l'application spécifique.

Une attention particulière est portée par nos techniciens au nettoyage des systèmes de filtration des poussières.

Cette catégorie comprend les aspirateurs, les nettoyeurs à tambour et les nettoyeurs de tamis dont la productivité atteint 300 T/h.



# ESSICCATOI

**DRYERS**  
**SÉCHEURS**



# Essiccatoi fissi e mobili

## FIXED AND MOBILE DRYERS SÉCHOIRS FIXES ET MOBILES

### ITA

La nostra pluri decennale esperienza ci ha permesso di selezionare i migliori partners nazionali, leaders nelle tecnologie di essiccazione.

SILESFOR DP è in grado di proporre una vasta gamma di essiccatoi fissi e mobili, scelti in base allo specifico progetto.

### ENG

Our decades of experience have allowed us to select the best national partners, leaders in drying technologies.

SILESFOR DP is able to offer a wide range of fixed and mobile dryers, chosen on the basis of the specific project.

### FRA

Nos décennies d'expérience nous ont permis de sélectionner les meilleurs partenaires nationaux, leaders en technologies de séchage.

SILESFOR DP est en mesure de proposer une large gamme de séchoirs fixes et mobiles, choisis en fonction du projet spécifique.



# MANGIMIFICI

**FEED MILLS**

**USINES D'ALIMENTS  
POUR ANIMAUX**



silesfor**FP**



# Mangimifici

## FEED MILLS FOR LIVESTOCK USE FABRIQUES D'ALIMENTS POUR LE BÉTAIL

### ITA

Una parte del core business di SILESFOR DP è concentrata nella progettazione e fornitura di mangimifici a uso zootecnico. La nostra esperienza, assieme al supporto dei nostri partners ci permette di offrire al cliente la soluzione specifica per le proprie esigenze.

I macchinari coinvolti in questa attività comprendono molini a martelli (sia pneumatici che non), miscelatori (sia verticali che orizzontali) sistemi di micro dosaggio e iniezione liquidi, linee di pellettatura e sistemi di confezionamento, con produzioni fino a 8 T/h. Semplicità di utilizzo e prezzo competitivo sono i punti di forza di questa gamma.

### ENG

Part of SILESFOR DP's core business is focused on the design and supply of feed mills for livestock use. Our experience, together with the support of our partners, allows us to offer the customer the specific solution for their needs.

The machinery involved in this activity includes hammer mills (both pneumatic and non-pneumatic), mixers (both vertical and horizontal), micro dosing and liquid injection systems, pelleting lines and packaging systems, with production up to 8 T/h. Ease of use and competitive price are the strong points of this range.

### FRA

Une partie du cœur de métier de SILESFOR DP est concentrée dans la conception et la fourniture de fabriques d'aliments pour le bétail. Notre expérience, associée au soutien de nos partenaires, nous permet d'offrir au client la solution spécifique à ses besoins.

Les machines impliquées dans cette activité comprennent des broyeurs à marteaux (pneumatiques et non pneumatiques), des mélangeurs (verticaux et horizontaux), des systèmes de microdosage et d'injection de liquides, des lignes de granulation et des systèmes de conditionnement, avec des productions allant jusqu'à 8 T/h. Facilité d'utilisation et prix compétitif sont les points forts de cette gamme.



SILESFOR DP

# SELEZIONE SEMENTI

**SEED SELECTION**

SÉLECTION DES GRAINES



# Linee complete customizzate

## COMPLETE CUSTOMIZED LINES LIGNES COMPLÈTES PERSONNALISÉES

### ITA

SILESFOR DP ha acquisito negli anni una notevole esperienza in merito agli impianti di selezione sementi, grazie al supporto di partners nazionali e europei siamo in grado oggi di fornire linee complete, customizzate in modo specifico per garantire ai nostri clienti il raggiungimento del risultato richiesto.

Una vasta gamma di macchinari è parte di questo settore e comprende selettori meccanici, selettori ottici, linee di pulitura e di processo delle sementi.

Sempre attenti al rapporto qualità/prezzo l'attività di questo settore rappresenta per SILESFOR DP un punto di forza.

### ENG

SILESFOR DP has acquired considerable experience over the years in seed selection plants, thanks to the support of national and European partners we are now able to provide complete lines, specifically customized to guarantee our customers the achievement of the required result.

A wide range of machinery is part of this sector and includes mechanical selectors, optical selectors, cleaning and seed processing lines.

Always attentive to the quality/price ratio, the activity of this sector represents a strong point for SILESFOR DP.

### FRA

SILESFOR DP a acquis au fil des années une expérience considérable en matière de systèmes de sélection de semences, grâce au soutien de partenaires nationaux et européens, nous sommes désormais en mesure de fournir des lignes complètes, spécifiquement personnalisées pour garantir à nos clients l'obtention du résultat requis.

Une large gamme de machines fait partie de ce secteur et comprend des sélecteurs mécaniques, des sélecteurs optiques, des lignes de nettoyage et de traitement des semences.

Toujours attentif au rapport qualité/prix, l'activité dans ce secteur représente un point fort pour SILESFOR DP.



**INDICE**  
Index

**LA NOSTRA STORIA .....PAG. 4-5**

Our history  
*Notre histoire*

**SVILUPPO E TECNOLOGIA .....PAG. 6-7**

Development and technology  
*Développement et technologie*

**PROGETTAZIONE E  
PRODUZIONE.....PAG. 8-9**

Design and production  
*Conception et réalisation*

**ASSEMBLAGGIO E  
POST-VENDITA .....PAG. 10-11**

Assembling and post selling  
*Assemblage et Après-vente*

**STOCCAGGIO.....PAG.12-17**

Storage  
*Stockage*

**MECCANIZZAZIONE.....PAG. 18-21**

Mechanization  
*Mécanisation*

**PULITURA E FILTRAGGIO .....PAG. 22-25**

Cleaning and filtering  
*Nettoyage et filtrage*

**ESSICCATOI.....PAG. 26-29**

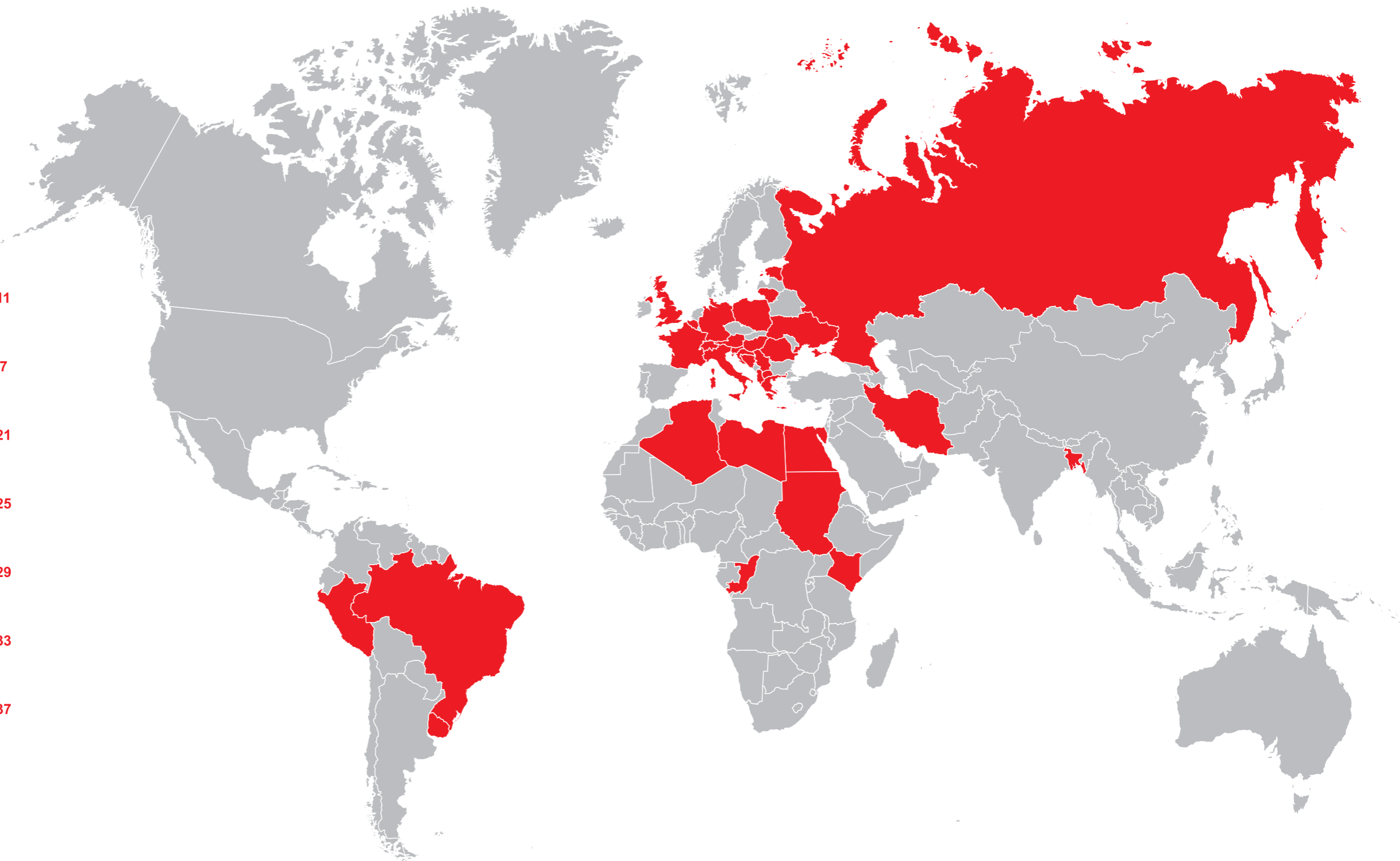
Dryers  
*Sécheurs*

**MANGIMIFICI.....PAG. 30-33**

Feed mills  
*Usines d'aliments pour animaux*

**SELEZIONE SEMENTI .....PAG. 34-37**

Seed selection  
*Selection des graines*





**SILESFOR DP**

▶ [www.silesfor.com](http://www.silesfor.com)

**SILESFOR DP S.r.l.**

Via Pitagora, 45 - 35030 Rubano (PD) - Italy

+39 049 897 53 07 | +39 049 897 69 83 - [silesfor@silesfor.com](mailto:silesfor@silesfor.com)

